



座禅の会

後援
鳥取県教育委員会
米子市・鳥取市・倉吉市・
東伯郡・西伯郡・島根県松江市・
安来市・岡山県真庭市関係各位ほか

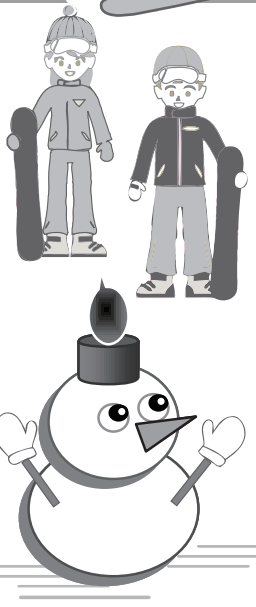
大山町商工会 主催

「探そう！雪の中の感動 in 大山」

大山町商工会は、平成10年より大山町教育委員会並びに県教育委員会の後援を受けて、夏・冬を通して「座禅の会」を続けております。大山の歴史と文化を伝えながら、冬の大山の素晴らしさと厳しさ、スキーを中心としたアウトドアのワクワクする楽しさを1人でも多くの子ども達に伝えたいと思います。ぜひお友達、ご兄弟と一緒にご参加ください！

スキー、スノーボードが滑れるようになる！いっきに上達する！

全日程とも宿題のための時間もとっております



	1 日 目	2 日 目	3 日 目
Aコース	12月28日(水)	12月29日(木)	12月30日(金)
Bコース	1月2日(月)	1月3日(火)	1月4日(水)
Cコース	1月4日(水)	1月5日(木)	1月6日(金)
午前	(各地より移動・集合) 昼食・オリエンテーション後、スキー場でクラス分け。	仏の心…朝は歴史ある大山寺本堂で大智明大権現の見守られる中で、本格的な座禅を体験。 (※天候や参加人数によっては会場が変わります。)	朝、僧侶の指導で心静かに座禅。朝食後、上達したスキーでみんなのお楽しみフリータイム！
午後	初めてのお友達こんにちは！一緒に楽しくスキー、スノーボード練習できるかな？インストラクターが丁寧に指導します。	今日は一日しっかり楽しいスキー・スノーボード練習です。	昼食後、閉会式。「また会いましょう！」
夜	夜は僧侶の指導で写仏に挑戦します。	おなかいっぱい！夕食 BBQ の後は、思い出に残るスノーキャンドルを。	

鳥取方面からの列車での参加
(山陰本線 特急)

鳥取駅 - 倉吉駅 - 米子駅

行き (ABコース) JR特急スーパーおき3号
*9:46 鳥取発~10:12 倉吉~米子 10:45 着
(Cコース) JR特急スーパーまつかぜ3号
*8:24 鳥取発~8:58 倉吉~米子 9:31 着

帰り JR特急スーパーまつかぜ10号
*14:45 米子発~15:16 倉吉~鳥取 15:44 着

*往復列車代 鳥取 3,280円、倉吉 2,620円
(子供料金計算)

米子駅では以下の便をスタッフがご出迎え！
時間・料金は6月時点のものです。念のため確認をお願いします。手配は各自をお願いします。

☆ 募集要項 ☆

【対 象】 小学3年生 ~ 中学3年生
【宿 泊】 大山寺周辺の各旅館(分宿します)
【期 日】 〆切はAコース12月18日、B・Cコース12月25日。(各先着100名)
【参加費】 21,000円/1人(銀行振込。振込み手数料はご負担ください。)
*参加費には、2泊7食、レンタルスキー(ボード)、リフト代、傷害保険代、座禅・写仏体験料等すべて含まれます。(スキーウェア・手袋・ゴーグルなどの小物は別途レンタルあります。)
【集 合】 開会式 森の国 A・Bコース 午前11時30分 Cコース午前10時30分
【解 散】 閉会式 午後1時 森の国 *高速バスでお越しの参加者など開会式に間に合わない場合でも個別に対応させていただきます。
【申込み】 インターネット予約フォーム(森の国ホームページより⇒)
FAXでも受付いたします。その場合、希望コース(ABC)、教室(スキー/スノーボード)氏名、学校、学年、性別、身長、靴サイズ、ウェア小物のレンタル有無、住所、保護者の携帯TEL、メールアドレスをご記入の上お申込み下さい。

⇒「合宿のしおり」「お振込み先」は12月上旬よりメール送信いたします。
郵送を希望される参加者へは、別途ご案内いたします。実費(100円)ご負担頂きます。